

**BRÜGLI®**



**Was uns wichtig ist**  
Leitbild & Führungsrichtlinien

# Leitbild

## Fair & offen

Wir behandeln andere so, wie wir selbst behandelt werden wollen. Wir respektieren, achten und wertschätzen sie unabhängig von Ethnie, Religion und Politik. Wir sind offen und ehrlich miteinander. Wir wissen um unsere Unternehmenswerte und setzen uns laufend mit ihnen auseinander. Führungskräfte verhalten sich vorbildlich – sie sind sich ihrer Vorbildfunktion jederzeit bewusst.

## Wirtschaftlich & sozial

Wir sind wirtschaftlich, aber nicht um jeden Preis. Wir sind sozial, aber nicht auf Kosten anderer. Bei all unserem Tun denken wir immer an die Folgen für Mensch, Umwelt und Wirtschaft. Wir gehen rücksichtsvoll mit allen Ressourcen um. Allfällige Betriebsgewinne setzen wir ein, um unsere Arbeit für Menschen mit Behinderungen oder Benachteiligungen weiterzuentwickeln und abzusichern.

## Nachhaltig & ausgewogen

Wir übernehmen Verantwortung und machen unsere Arbeit gerne. Wir sind erfinderisch mit Eigenprodukten und Dienstleistungen in hoher Qualität. Die Erwartungen unserer Kunden und Partner wollen wir übertreffen und ein Vorbild sein. Wir streben nach dem Einklang von wirtschaftlichem, gesellschaftlichem und ökologischem Erfolg. Das kommt unseren Partnern und unseren Mitarbeitenden zugute.

↓  
Wir sind wirtschaftlich, aber nicht um jeden Preis.  
Wir sind sozial, aber nicht auf Kosten anderer.







Wir übernehmen Verantwortung  
und stehen für unsere Entscheide  
und unser Handeln ein.





### Vernetzt & informiert

Wir arbeiten mit Unternehmen zusammen, die zu uns passen. Wir erlauben uns auch, nein zu sagen oder Partnerschaften infrage zu stellen, wenn wir merken, dass es nicht passt. Wir vertrauen und helfen uns gegenseitig. Der Austausch und die Vernetzung mit anderen sind uns wichtig. Uns liegt daran, dass unsere Mitarbeitenden und Partner jederzeit gut informiert sind und sich verstanden und wertgeschätzt fühlen.

### Sicher & konstant

Die Sicherheit, die Gesundheit und das Vorankommen aller Mitarbeitenden stehen zuoberst. Wir befassen uns laufend mit Sicherheits- und Qualitätsstandards. Schulungen in der Gruppe gehören bei uns ebenso dazu wie einzelne Fortbildungen. Wir sind am Puls technischer und sozialer Entwicklungen und wollen vorne mit dabei sein, wenn es um Verbesserungen und Weiterentwicklungen geht, die Mensch, Umwelt und Wirtschaft zugutekommen.







↓  
Goldene Brüggl-Regel:  
Wir behandeln andere so, wie wir  
selbst behandelt werden wollen.

# Führungsrichtlinien

## Kooperativ & wertschätzend

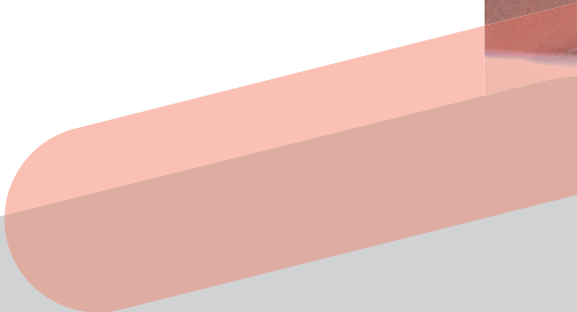
Wir vertrauen einander. Wir arbeiten zusammen. Und so führen wir auch – durch Vertrauen und Zusammenarbeit. Wir arbeiten selbständig. Wir sind stolz auf unsere Arbeit und übernehmen Verantwortung dafür. Das heisst, dass wir für unsere Entscheide, unser Handeln und unser Verhalten einstehen. Wir arbeiten über Abteilungsgrenzen und Hierarchien hinweg zusammen, um bestmögliche Resultate zu erzielen. Wir sind offen für Ideen und Kritik.

## Direkt & transparent

Damit wir erfolgreich arbeiten können, müssen alle Mitarbeitenden und Partner die Infos haben, die für sie wichtig sind. Wir orientieren direkt, verständlich und ehrlich. Das erwarten wir auch von unseren Mitarbeitenden und Partnern. Mit vertraulichen Inhalten und Daten gehen wir diskret um. Der Datenschutz und der Persönlichkeitsschutz sind uns wichtig.

## Dynamisch & innovativ

Wir wollen nicht nur wirtschaftlich unsere Aufgaben erfüllen. Wir wollen auch Anstoss zu Neuerungen geben, die der Gesellschaft zugutekommen. Der Brüggl-Geist lebt von Mitarbeitenden, die diesen Anspruch konsequent und glaubhaft verkörpern. Darum setzen wir uns laufend mit unserer Arbeit und uns selbst auseinander.





Sinnstiftende, gute Arbeit  
verstehen wir als Schlüssel zu  
einer erfolgreichen Integration.







↓  
Die Selbständigkeit und  
Eigenverantwortung jedes  
Einzelnen sind uns wichtig.



## Weitere Publikationen



### Nicht mit uns!

Brüggli schaut genau hin. Die Publikation «Nicht mit uns!» sensibilisiert Leitende wie Klienten für den Umgang mit sexueller Gewalt und mit Mobbing.

Erhältlich im Personalbüro oder als Download auf [www.brueggli.ch](http://www.brueggli.ch)

### Reden wir darüber

Wenn irgendwo der Schuh drückt, kann ein vertrauliches Gespräch sinnvoll sein. Die Publikation «Reden wir darüber» zeigt, welche Instanzen bei Brüggli zuständig sind. Mitarbeitende erhalten diese Publikation über ihren Vorgesetzten oder direkt im Personalbüro.



Wirtschaftlich, aber nicht um jeden Preis. Sozial, aber nicht auf Kosten anderer: Brüggli engagiert sich für Menschen mit körperlichen und psychischen Schwierigkeiten und bietet gleichzeitig hochwertige Marktleistungen an. Mit rund 800 Mitarbeitenden und unterschiedlichen Geschäftsbereichen gehört Brüggli zu den vielseitigsten Ausbildungs- und Integrationsunternehmen der Schweiz.

Kst. 2040 / 1500 Ex. / 4.2021



**BRÜGGLI** • Hofstrasse 5 • 8590 Romanshorn  
T +41 71 466 94 94 • F +41 71 466 94 95  
[www.brueggli.ch](http://www.brueggli.ch)